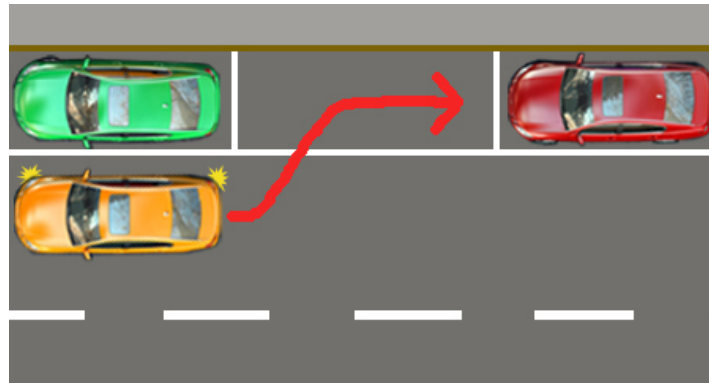
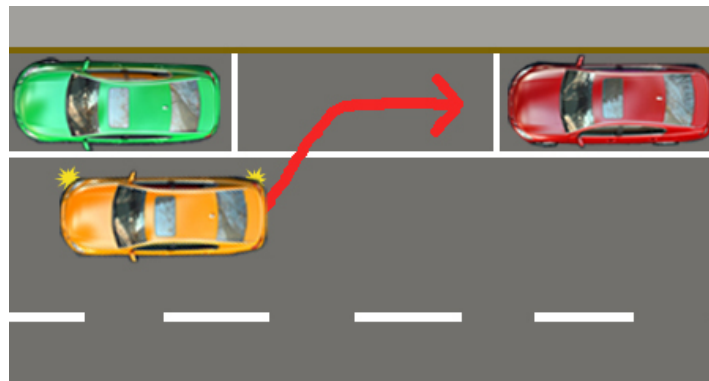


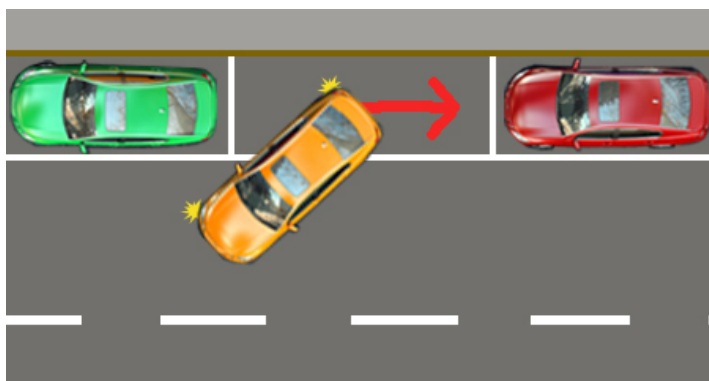
Grundfahrrübung Längsparken rückwärts rechts:



1. Verkehr beobachten, Blinker rechts setzen und neben das Auto fahren, hinter dem eingeparkt werden soll. Dabei Seitenabstand $\frac{1}{2}$ m zum parkenden Fahrzeug einhalten und bis Seitenspiegel auf gleicher Höhe sind vorfahren. TIP: Beim Ausrollen nicht ständig zum parkenden Wagen schauen, sondern immer wieder die Fahrlinie gerade nach vorne suchen.
2. Rückwärtsgang einlegen, Verkehr runherum und nach hinten beobachten und mit Tastgeschwindigkeit rückwärts losfahren.



3. Wenn wir das Ende des Fahrzeugs neben uns in der Mitte des rechten hinteren Seitenfensters sehen, bei **langsamer Fahrt bis zum Anschlag nach rechts einlenken**. Dabei den Durchgangsverkehr beobachten und nötigenfalls warten.



4. Wenn das Rücklicht des parkenden Fahrzeugs in der Mitte des rechten hinteren Seitenfensters erscheint, bei weiter **langsamer Fahrt bis zum Anschlag nach links lenken**.

- Bei weiterer Fahrt immer wieder den Raum hinter unserem Fahrzeug beobachten und auf Abstand des rechten Kotflügels zum parkenden Fahrzeug achten. Soweit zurückrollen lassen, bis das Fahrzeug parallel zum Bordstein steht. Dabei **Räder nicht gerade drehen** und nicht heftig gegen die Bordsteinkante fahren lassen.

Zu weit vom Bordstein:



- Mit vollem Lenkeinschlag Parklücke verlassen. Fahrzeug soll ungefähr im Winkel von 45 Grad zum Bordstein stehen. Wichtig: Dabei nicht lenken!
- Beim langsamen Rückwärtsrollen in Tastgeschwindigkeit **Lenkrad etwas nach rechts und sofort wieder nach links drehen**, abhängig vom vorherigen Abstand. Eine halbe Umdrehung am Lenkrad verbessert ca. 15 cm!
- Parallel zum Bordstein anhalten.

Am Bordstein aufgefahren / zu nah:



- Parkplatz mit voll eingeschlagenen Rädern verlassen, bis auf ca. 45 Grad hinausfahren und dann kurz vor dem anhalten **Lenkrad etwas nach rechts und sofort wieder nach links drehen**. Wichtig: Eine halbe Umdrehung am Lenkrad verbessert auch jetzt ca. 15 cm.
- Anschließend bei vollem Lenkeinschlag nach links unter Verkehrsbeobachtung wieder rückwärts in die Parklücke rollen lassen.
- Rechtzeitig bremsen, wenn man erkennt, dass das Fahrzeug parallel zum Bordstein steht (verhindert starken Aufprall des Vorderreifens an der Bordsteinkante).

Eselsbrücke:

Näher ran – beim ranfahren lenken
Weiter weg – beim wegfahren lenken